

🌟 Niveau des personnes en contrat d'apprentissage Par CFA

		2005/2006	2006/2007	2007/2008	2008/2009	2009/2010
Niveau V	CFA Agricole	89	62	102	106	93
	CFA BTP	557	640	654	263	259
	CFA Métiers	906	488	512	444	421
	CFA Tertiaire	37	68	86	85	35
<b>Total niveau V</b>	<b>1589</b>	<b>1258</b>	<b>1354</b>	<b>898</b>	<b>808</b>	
Niveau IV	CFA Agricole	19	8	19	35	39
	CFA BTP	62	77	88	61	115
	CFA Métiers	373	204	161	136	185
	CFA Tertiaire	59	44	50	73	112
<b>Total niveau IV</b>	<b>513</b>	<b>333</b>	<b>318</b>	<b>305</b>	<b>451</b>	
Niveau III	CFA BTP					15
	CFA Métiers			4	6	4
	CFA Tertiaire	217	214	251	300	273
<b>Total niveau III</b>	<b>CFA</b>	<b>217</b>	<b>214</b>	<b>255</b>	<b>306</b>	<b>292</b>
Total niveau I & II	CFA Tertiaire	34	22	12	20	48
<b>TOTAL</b>		<b>2353</b>	<b>1827</b>	<b>1939</b>	<b>1529</b>	<b>1599</b>

Source : Enquête 51, Rectorat

Au cours des 5 dernières années scolaires, seul le CFA CCI a accueilli des apprentis préparant des diplômes de niveau I ou II. Les apprentis inscrits dans une formation de niveau III sont majoritairement issus du CFA CCI. Les autres niveaux de formation sont principalement dispensés par les CFA Métier et BTP.



Chiffres Clés

Juin 2011

# Les Contrats D'Apprentissage

## Objectif

L'apprentissage est une filière de formation en alternance qui associe une formation pratique en entreprise et une formation théorique dans un Centre de Formation des Apprentis. L'objectif est de permettre au jeune d'acquies une expérience professionnelle et d'obtenir un diplôme national du niveau CAP au diplôme d'ingénieur.

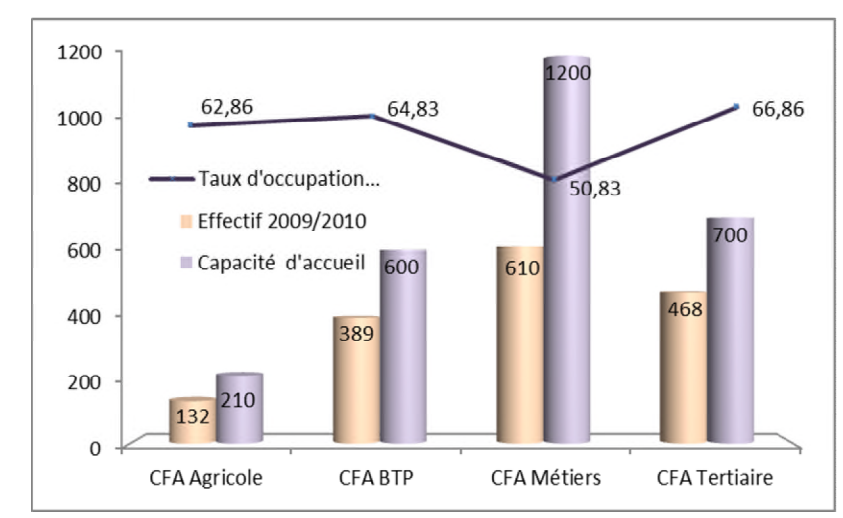
## Type de contrat

Le contrat d'apprentissage est un contrat de travail à durée déterminée de type particulier établi selon un modèle-type. Il est soumis à enregistrement auprès des chambres consulaires et validé par la Directions des Entreprises, de la Concurrence, de la Consommation, du Travail et de l'Emploi (DIECCTE). C'est un contrat de travail à durée déterminée de 1 à 3 ans selon la formation. Son déroulement alterne les périodes en entreprise et en centre de formation ( 2j/3j, 1 semaine/1 semaine par exemple ). Le contrat lie exclusivement le jeune et l'entreprise.

## Public concerné

Le contrat d'apprentissage s'adresse aux jeunes de 16 à moins de 26 ans. Un jeune de 15 ans ayant terminé une classe de 3ème est lui aussi concerné. Le contrat d'apprentissage est un mode de formation compatible avec la notion de filière. Il est possible d'enchaîner entre 16 et 26 ans autant de contrat d'apprentissage que l'on veut dès lors que l'on prépare à chaque fois un diplôme supérieur. L'apprenti n'est pas un stagiaire mais un salarié à part entière.

**1599 apprentis** ont été accueillis dans les CFA de Martinique pour l'année scolaire 2009/2010 soit 5% d'augmentation par rapport à l'année précédente.



Source : Rectorat

Les Centre de Formation des Apprentis de la Martinique sont en dessous de leur capacité d'accueil. Les taux d'occupation varient entre 50,83 et 66,86%. Le CFA Chambre des métiers et de l'Artisanat est le CFA qui a la plus grande capacité d'accueil et celui qui a le plus faible taux d'occupation.

**AGEFMA**  
 Tel : 0596 71 11 02 - Fax : 0596 73 57 08  
 Immeuble Foyal 2000 - Place Lafcadio Hearn - Rue du Gouverneur Ponton  
 97200 FORT DE FRANCE  
 Site AGEFMA : <http://www.agefma.fr>

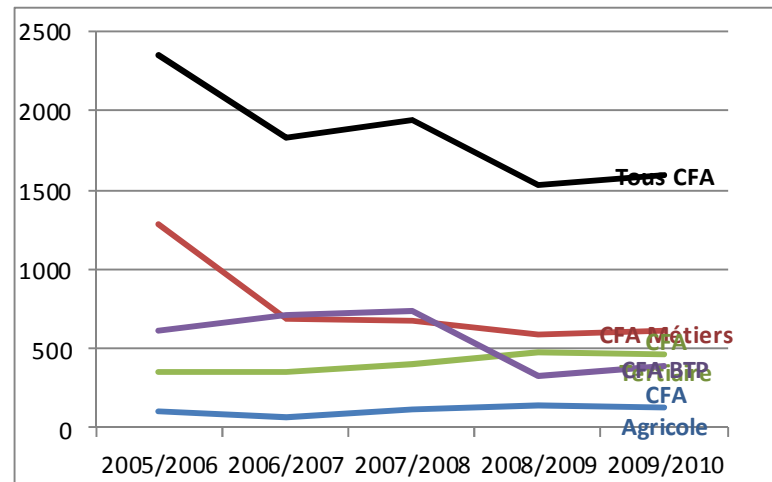


## Evolution des effectifs par CFA

Les CFA ont accueillis globalement de moins en moins de jeunes sur les 5 dernières années

	05/06	06/07	07/08	08/09	09/10
CFA Agricole	108	70	121	141	132
CFA BTP	619	717	742	324	389
CFA Métiers	1279	692	677	586	610
CFA Tertiaire	347	348	399	478	468
<b>Total</b>	<b>2353</b>	<b>1827</b>	<b>1939</b>	<b>1529</b>	<b>1599</b>

Source : Enquête 51, Rectorat

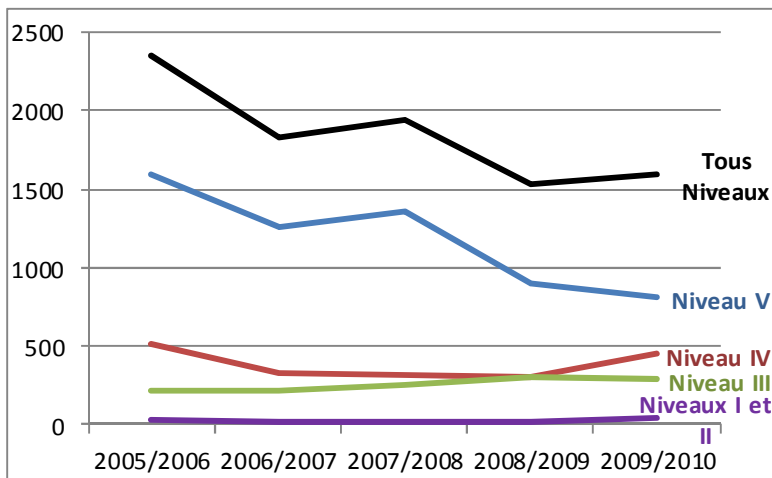


## Evolution des effectifs par niveau de formation

Bien que peu nombreux, les apprentis qui préparent des formations post-Bac sont en augmentation. En revanche, le nombre d'apprentis préparant un diplôme de niveau V a diminué de moitié en 5 ans.

	05/06	06/07	07/08	08/09	09/10
Niveau V	1589	1258	1354	898	808
Niveau IV	513	333	318	305	451
Niveau III	217	214	255	306	292
Niveaux I et II	34	22	12	20	48
<b>Total</b>	<b>2353</b>	<b>1827</b>	<b>1939</b>	<b>1529</b>	<b>1599</b>

Source : Enquête 51, Rectorat



### Des avantages pour les apprentis

- > Bénéficier d'un contrat de travail et d'un salaire pour le travail effectué au sein de l'entreprise, tout en préparant un diplôme reconnu.
- > Ne pas avoir le statut de stagiaire : l'apprenti est considéré comme un salarié qui aura parfois accumulé, à l'issue de son diplôme, plusieurs années d'expérience

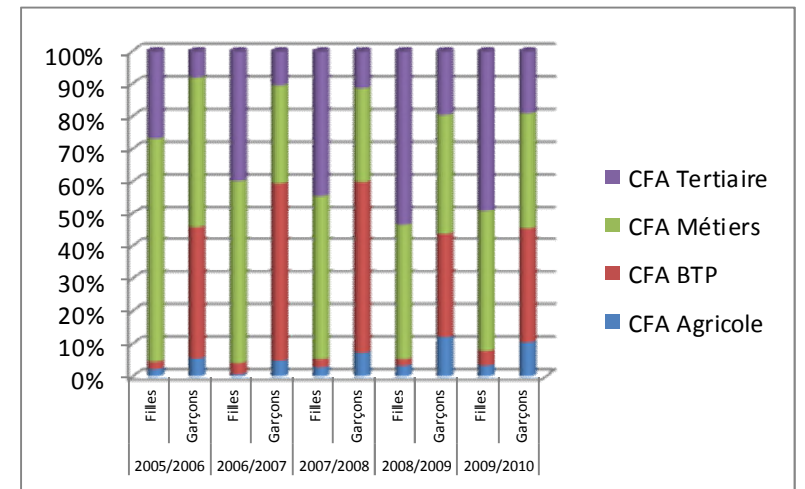
Au final, l'entreprise connaît les capacités professionnelles de l'apprenti, ce qui permet une embauche en toute connaissance de cause et évitant ainsi le coût et les complications d'un recrutement extérieur.

## Proportion de garçons et de filles dans les différents CFA

Les filles s'intéressent plus aux métiers du tertiaire et de l'artisanat. Cependant le nombre de filles au CFA Métier qui était le double de celui du tertiaire a diminué de moitié.

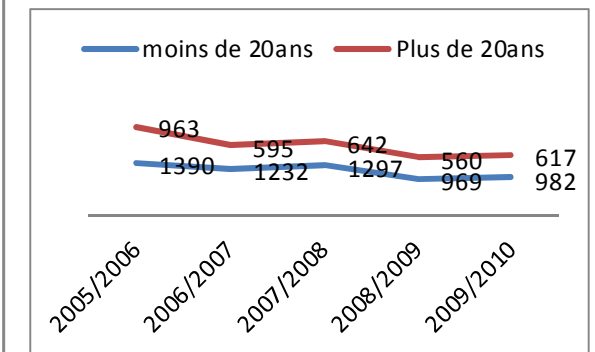
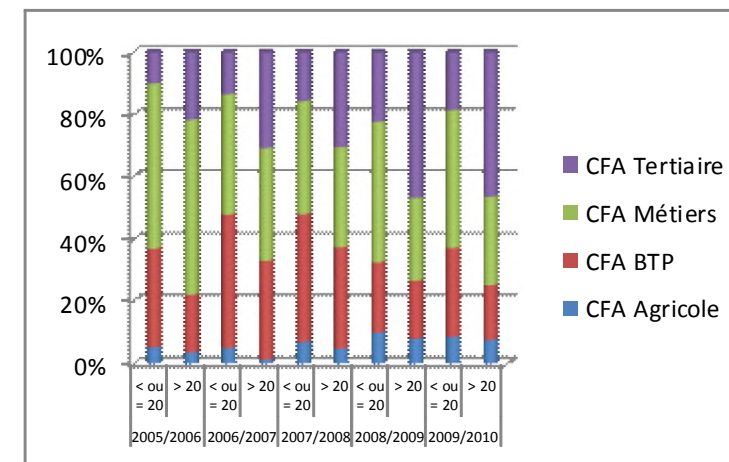
Chez les garçons, il y a eu un engouement pour le BTP entre 2006 et 2008, mais la proportion de garçon au CFA Métiers reste stable.

Source : Enquête 51, Rectorat



## Age des apprentis

Le CFA BTP est le CFA le plus jeune : plus de la moitié des apprentis est âgé de moins de 20 ans. A l'inverse, le CFA le moins jeune est le CFA Tertiaire où les plus de 20 ans sont majoritaires.



Source : Enquête 51, Rectorat

## Des avantages pour les entreprises

> Possibilité de recruter un salarié motivé en bénéficiant de conditions avantageuses. Une partie du salaire versé aux apprentis (11% du salaire minimum de croissance) ne donne lieu à aucune charge sociale d'origine légale et conventionnelle ni à aucune charge fiscale ou parafiscale.

Pour la partie restante du salaire, les cotisations sociales d'origine légale et conventionnelle imposées par la loi sont calculées de façon forfaitaire, sur la base du salaire légal de base des apprentis. La CSG et la CRDS ne sont pas décomptées sur le salaire des apprentis.